

## CONTRAINDICACIONES

Consulta a tu médico si estás considerando utilizar terapias complementarias junto con el tratamiento médico convencional. Los tratamientos PEMF están contraindicados para personas con las siguientes condiciones:

- Marcapasos u otros implantes electrónicos.
- Implantes cocleares o válvulas cardíacas mecánicas.
- Embarazo.
- Epilepsia o hemorragia.
- Receptores de trasplantes de órganos.
- Individuos que reciben terapia inmunosupresora.
- Individuos con DIU no asegurados con imágenes por resonancia magnética.

Para obtener más información sobre esta experiencia, visita el sitio web de PEMF

<https://www.purewavenow.com/>  
<https://ntrs.nasa.gov/archive/nasa/casi.ntrs.nasa.gov/20030075722.pdf>

<https://www.ncbi.nlm.nih.gov/pmc/articles/PMC4749801/>  
<https://www.ncbi.nlm.nih.gov/pubmed/2527331>  
<https://www.nature.com/articles/s41598-017-11090-7>  
<https://www.ncbi.nlm.nih.gov/pmc/articles/PMC2714496/>  
<https://www.ncbi.nlm.nih.gov/pubmed/28026095/>  
<https://www.ncbi.nlm.nih.gov/pubmed/29356996>  
<https://www.ncbi.nlm.nih.gov/pubmed/2195843>  
<https://www.ncbi.nlm.nih.gov/pmc/articles/PMC4749801/>  
<https://www.ncbi.nlm.nih.gov/pubmed/25882659>  
<https://www.ncbi.nlm.nih.gov/pubmed/1894496>  
<https://www.ncbi.nlm.nih.gov/pmc/articles/PMC5764361/>  
<https://www.ncbi.nlm.nih.gov/pubmed/30203577>  
<https://www.ncbi.nlm.nih.gov/pubmed/27475897>  
<https://www.ncbi.nlm.nih.gov/pubmed/22301609/>  
<https://www.future-science.com/doi/10.4155/fsoa-2015-0019>  
<https://www.ncbi.nlm.nih.gov/pubmed/22037572>  
<https://www.ncbi.nlm.nih.gov/pmc/articles/PMC4346366/>  
[https://online.boneandjoint.org.uk/doi/abs/10.1302/1358-992X.94BSUPP\\_XXXVII.EF02011-491](https://online.boneandjoint.org.uk/doi/abs/10.1302/1358-992X.94BSUPP_XXXVII.EF02011-491)  
<https://ajp.psychiatryonline.org/doi/full/10.1176/ajp.154.12.1752>  
<https://www.ncbi.nlm.nih.gov/pubmed/31385489>

OSTEO  STRONG®














Av. Gomez Morín No. 2111 - 26  
Col. Residencial Chipinque  
San Pedro Garza García, N.L.  
C.P. 66297  
T: 81 2187 1313 y 81 2187 1314  
C: 81 3097 6097  
gomezmorin@osteoststrong.mx  
www.osteoststrong.mx

**¡Escanea aquí para  
obtener más información!**



OSTEO  STRONG®

## ¿Cuáles son los beneficios de PEMF?

-  **INCREMENTA LA NEUROPLASTICIDAD**
-  **MEJORA EL ESTADO DE ÁNIMO**
-  **FORTALECE EL SISTEMA INMUNE**
-  **REDUCE EL DOLOR**
-  **ANTIENVEJECIMIENTO DE LAS CELÚLAS & LA PIEL**
-  **REDUCE EL ESTRÉS OXIDATIVO**
-  **AUMENTA EL RENDIMIENTO DEPORTIVO**
-  **PROMUEVE LA SALUD DE LOS ÓRGANOS**
-  **MEJORA LA CIRCULACIÓN SANGUÍNEA**
-  **FAVORECE LA REPARACIÓN ÓSEA**
-  **MEJORA LA SALUD DE LA PRÓSTATA**
-  **DISMINUYE ALERGIAS**
-  **MEJORA LA DIGESTIÓN**



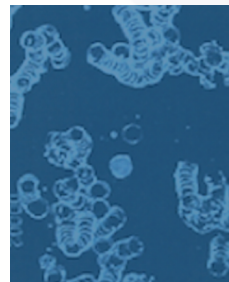
## Mejora la recuperación de la carga osteogénica con el poder de la terapia de campo electromagnético pulsado

El cuerpo humano está compuesto por billones de células que trabajan en armonía. Si surge una pequeña deficiencia de energía en cualquier célula o grupo de células, se producen desequilibrios dentro del cuerpo. La base para una buena salud comienza con las células; la salud celular es la clave para el bienestar.

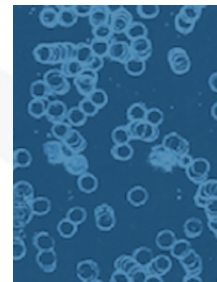
La salud celular es la base y el primer paso para garantizar que el resto del cuerpo funcione a un nivel óptimo. Tendemos a ver el cuerpo en partes; está formado por órganos, los órganos están compuestos de células. Son los billones de células del cuerpo humano las que forman los huesos, tejidos y órganos, y es fundamental que las células reciban el apoyo que necesitan. Una dieta saludable, el ejercicio regular, los suplementos y el trabajo corporal no son suficientes.

Cada célula tiene un metabolismo que se maneja a través de válvulas en la membrana celular, que se abren y cierran según sea necesario. Esta acción se basa en el potencial de voltaje, es decir; la diferencia de voltaje entre el interior de la célula y el espacio intercelular. La cantidad correcta o incorrecta de dicho potencial es responsable del metabolismo celular sano o enfermo. Se cree que la terapia de frecuencia regula este potencial de voltaje, por lo que es la teoría subyacente para explicar por qué PEMT es un procedimiento que se puede usar para apoyar el equilibrio energético de varias maneras. Los seres humanos son saludables solo si sus propias células lo están y tienen la capacidad para comunicarse entre sí.

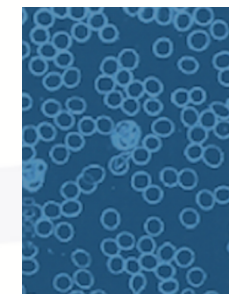
**Las células sanguíneas se regulan desde la primer sesión de 10 minutos**



Antes



Durante



A 15 min de la sesión



Horas después de sesión